



Biogás en calentador de agua



Estufa de biogás



Picadora funcionando con biogás

Manejar los desechos de tu finca con Sistema.bio reduce el impacto ambiental y posibles penalizaciones.

Teléfonos de contacto:

314 419 6914 | 321 453 1018

colombia@sistema.bio

www.sistema.bio/co

Para conocer cuál es la mejor opción para tus necesidades, pregunta a nuestro equipo técnico.

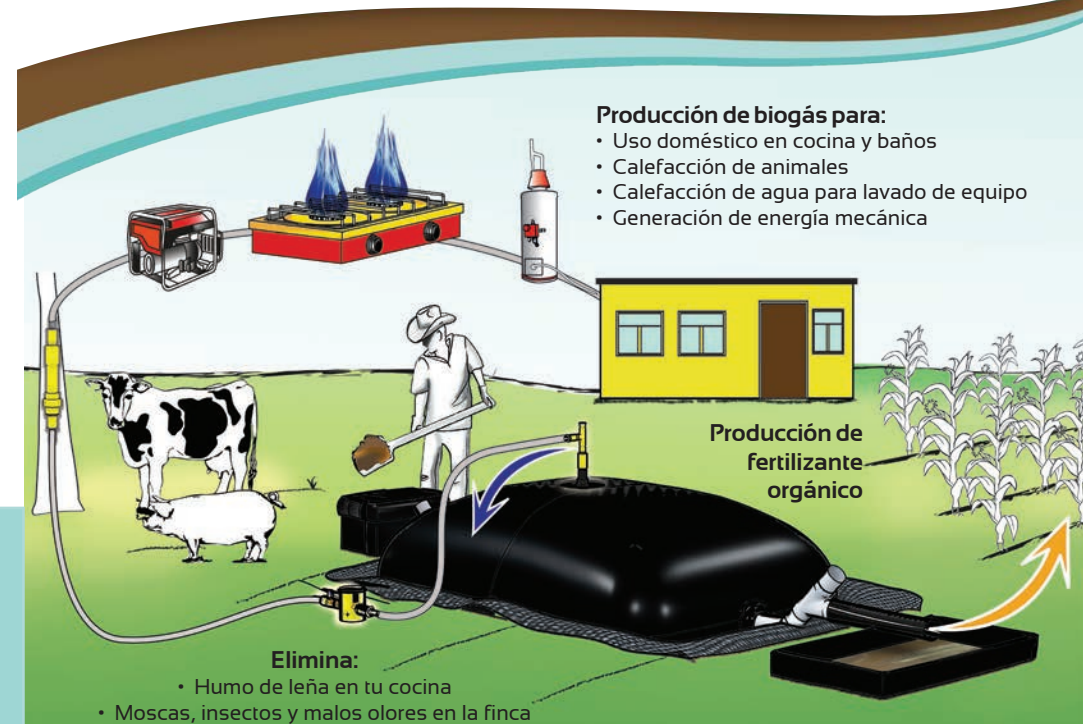
Nombre:
Teléfono:
Notas:



Sistema.bio ha instalado sistemas de biodigestión en diversos países, entre los que se encuentran México, Colombia, Nicaragua, Guatemala, Perú, Ecuador, Costa Rica, Honduras, Panamá, Bolivia, Cuba, Haití, Kenia, Senegal, Ghana, Nigeria, India, Reino Unido y Estados Unidos.



¡Ahorra en combustible, leña y luz!
Fincas más productivas y limpias con **biogás**



Instalación a la intemperie
Flexibilidad para expandir de acuerdo al crecimiento de la finca



ACOMPANIAMIENTO TÉCNICO



ENERGÍA RENOVABLE



BIONUTRICIÓN VEGETAL



Sistema Biobolsa

¿Qué es Sistema.bio®?

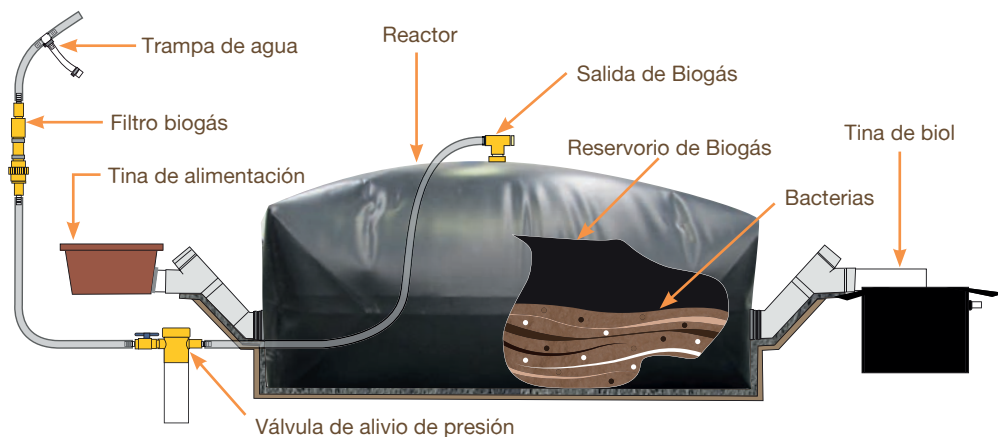
Es un sistema biodigestor tubular de flujo continuo, prefabricado, **modular, flexible** y de alta calidad, diseñado para pequeñas y medianas fincas.

Un **biodigestor** es un contenedor que recibe los desechos diarios de una finca, en el que se fermenta el estiércol mezclado con agua, produciendo biogás rico en metano y biol.

El **Biogás** es una mezcla de gases producida por bacterias en ambiente anaerobio (sin aire) y es utilizado como combustible.

El **Biol** es un fertilizante natural rico en nutrientes y activo como regenerador de suelos.

El **diseño modular** de Sistema.bio se adapta a un amplio número de escenarios, permitiendo expandir el reactor de acuerdo al ritmo de crecimiento en la demanda del usuario.



Aplicaciones y usos



Viviendas con patios



Pequeñas y medianas fincas



Plantas de sacrificio



Centros comunitarios



Puedes tener un Sistema.bio® si cuentas con:

1. Un mínimo de 19 L de estiércol limpio* al día.
2. Disponibilidad de agua todos los días.



Resistente: Fabricado en geomembrana de alta calidad, material flexible y resistente a rayos UV, con larga vida útil expuesto al sol y resistente a las duras condiciones del campo.



Fácil instalación y mantenimiento: Tiempo de instalación en 2h, una vez preparado el terreno.

Soporte técnico: Visitas técnicas pre y post instalación para asegurar la adopción del sistema en la finca. Nuestros técnicos se encuentran disponibles todo el año para asistencia.



Opciones de financiamiento y gestión de apoyos: La inversión se recupera en un promedio de 2 años.

Contamos con diversidad de tamaños que se adecua a las necesidades de tu finca.



Sistema 6



Sistema 40



Sistema 200

*Libre de tierra, rocas, pasto y sin medicamento. **El biogás no funciona en estufas tradicionales.